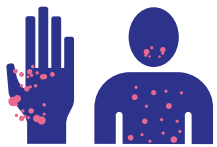


Lo que debes saber sobre **MP****OX**

¿Qué es la Viruela del Mono?

La Viruela del Mono (Mpox) es una enfermedad viral zoonótica, lo que significa que puede transmitirse de los animales a las personas. También se puede propagar entre personas por contacto cercano, físico y sexual con personas infectadas que tengan síntomas, como sarpullido, bultos y/o enfermedades similares a la gripe.

¿Cuáles son los síntomas?



Erupción con ampollas en la cara, manos, pies, ojos, boca y/o genitales.

La erupción pasa por diferentes etapas antes de curarse por completo. La enfermedad suele durar entre 2 y 4 semanas. A veces, las personas presentan primero una erupción, seguida de otros síntomas. Otras sólo experimentan una erupción.



Fiebre



Dolor de cabeza



Dolores musculares y de espalda



Inflamación de los ganglios linfáticos



Escalofríos



Agotamiento

¿Cómo reduzco mi riesgo?

- **Considere la posibilidad de poner en pausa las aplicaciones** y salir a la calle con sus amigos habituales.
- **Hable con sus compañeros.** ¿Has viajado fuera del estado? ¿Has visto algún sarpullido o llagas en algún compañero?
- **Los preservativos pueden ayudar a reducir el riesgo**, ya que reduce el contacto piel con piel.
- Usa una capa de ropa. No olvides esos vaqueros, ese chaleco, el cuero o la licra en la pista de baile y en la cama. **Reducir el contacto piel con piel reducirá tu riesgo.**
- ¿Se siente enfermo o nota un nuevo sarpullido o llagas? **Llame a la línea directa del DOH para informarse sobre la vacuna o el tratamiento. 1-855-600-3453, opción 4. Estamos aquí para ti, ¡y vamos a superar esto juntos!**

Para más información, visite: nmhealth.org/about/phd/idb/mpv