

Hospital Turquoise Lodge

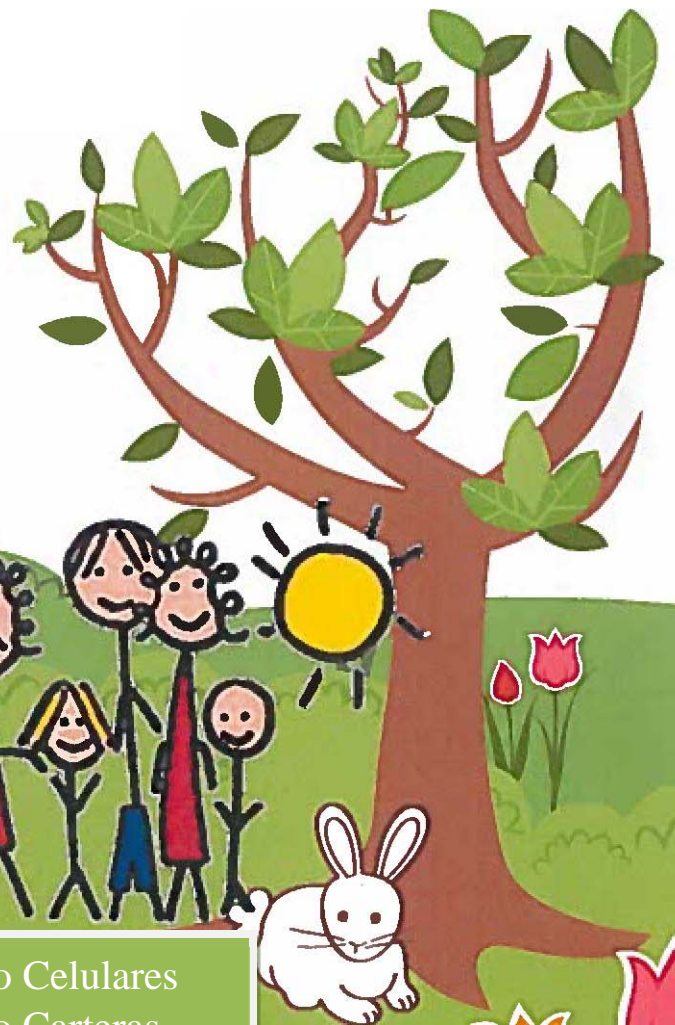
Programa Familiar

El programa familiar es una oportunidad para que su familia y amigos vengan a visitarle. El programa se lleva a cabo todos los sábados. Tendrá que entregar los papeles requeridos semanalmente a su terapeuta antes del VIERNES (no más tarde). Usted puede tener (2) visitantes; Los niños son bienvenidos.

Dónde: Cafetería (Entrada Sur)

Cuándo: Todos los Sábados

Hora: 1:30 p.m. - 2:55 p.m.



- No Celulares
- No Carteras
- No Bolsas

• NO BAGS